

# Teleferiche trasporto materiali

---

## *Material transport ropeways*

---





# TELEFERICHE TRASPORTO MATERIALI

## MATERIAL TRANSPORT ROPEWAYS

La teleferica è un sistema permanente economico, razionale e di basso impatto ambientale per la movimentazione di ingenti quantità di materiale su lunghe distanze.



Da oltre un secolo Agudio costruisce ed ammoderna teleferiche in tutto il mondo, esprimendosi con le più avanzate soluzioni tecnologiche.

Questo tipo di impianto a fune industriale si adatta a profili di terreno irregolari, può arrivare a superare la portata oraria di 800 tonnellate, e garantisce costi operativi minimi.

La vita utile di una teleferica è stimabile in decine di anni. Rispetto ad altre soluzioni di trasporto caratterizzate da un minore investimento iniziale, già dopo pochi anni di esercizio si rivela economicamente più conveniente grazie ai minori costi variabili per consumi energetici, necessità di personale per esercizio e manutenzione, costo dei ricambi. Inoltre la teleferica non altera la qualità del materiale durante il trasporto.

*The material transport ropeway is a permanent, cost-effective, functional and environmentally friendly system for the movement of large amounts of material over long distances.*



*For over 150 years Agudio has been building and modernizing material ropeways worldwide, applying the most advanced technological solutions.*

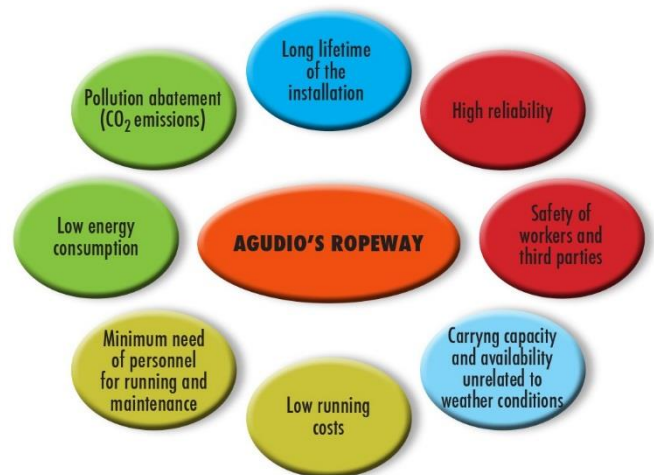
*This kind of freight transport system by rope fits rugged terrain, can reach hourly capacities of over 800 tons and ensures running costs reduced to the minimum.*

*The lifetime of a material ropeway is estimated several decades. Compared to different solutions which require a lower initial investment, after just few years of operation the material ropeway proves to be the most cost-effective mean of transport thanks to less variable costs for energy consumption, reduced need of personnel for operation and maintenance, cost of spare parts. Besides, the material ropeway does not affect the material quality during transport operations.*





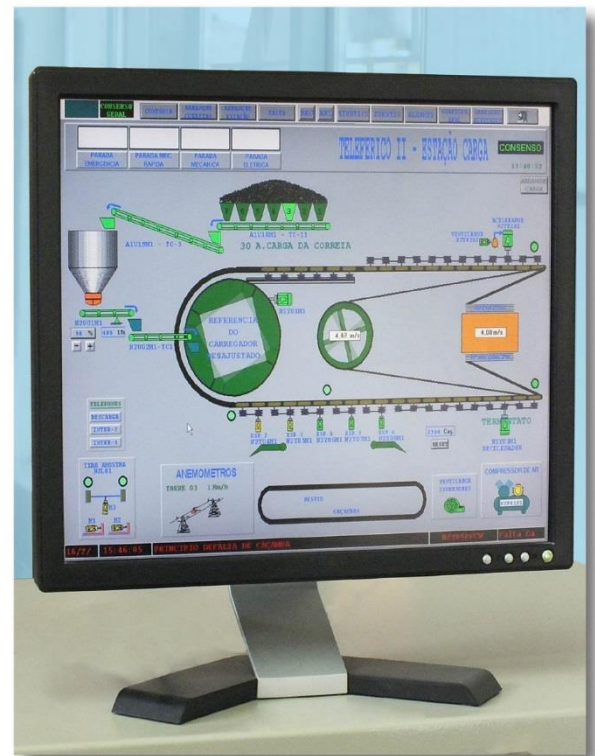
Trattandosi di impianto completamente automatico, non è richiesto alcun intervento di manodopera per la movimentazione dei materiali. Sono completamente automatizzate le operazioni di carico, scarico, movimentazione e cadenzamento dei veicoli.



*Since it is a fully automatically controlled installation, there is no need of manpower for material handling. Loading and unloading operations, handling and spacing of the vehicle are fully automated.*



La teleferica può funzionare a qualsiasi velocità fino alla massima nominale. Essendo la portata dell'impianto sempre proporzionale alla sua velocità, si può gestire una riduzione di portata utile tramite una semplice riduzione della velocità di esercizio.

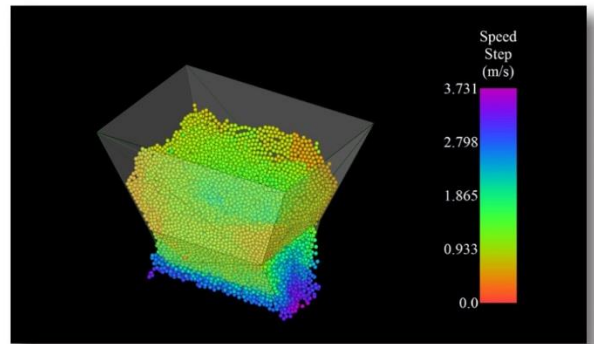
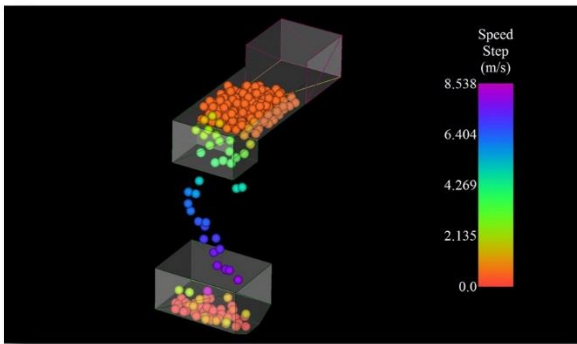


*The material ropeway can run at any speed up to the maximum rated one. Being the carrying capacity of the installation always proportional to its speed, it is possible performing a reduction of the carrying capacity by simply reducing the running speed.*



Quando la distanza da coprire tra i punti di carico e scarico richiede la realizzazione di più tratte di impianto, è necessario installare delle stazioni intermedie, anch'esse completamente automatizzate. Qui si realizza il passaggio dei veicoli da un anello di fune traente al successivo senza necessità di scarico e carico di materiale come invece avviene con altri sistemi di trasporto. Agudio progetta le benne ed i sistemi di carico e scarico con sistemi ad elementi finiti ottenendo soluzioni efficienti e adatte al tipo di materiale da trasportare.

*When the distance to cover between loading and unloading sites requires several sections of installation, it is necessary building some automated intermediate stations. There, is where the passage of the vehicle from one loop of rope to the following takes place, with no need of unloading and reloading the material as it may happen, on the contrary, with other transport systems. Agudio designs the buckets and the loading/unloading systems by F.E.A. (Finite Element Analysis), thus obtaining efficient solutions which are always suitable to the characteristics of material to be transported.*



Le benne possono essere di tipo fisso con fondo apribile o con cassa rotante ed ove richiesto si possono dotare di copertura superiore a protezione del materiale trasportato dagli agenti atmosferici.

*The buckets may be of the fix type with opening bottom or with rotating body; additionally, when required they may be equipped with an upper covering, in order to minimize the dispersion of dust in the environment and to protect the transported material from atmospheric agents.*



La tecnologia Agudio adottata per i sostegni di linea (Rio Branco) garantisce la massima sicurezza nei passaggi dei vagonetti, evitando la perdita di materiale, ed una lunga durata di tutte le funi dell'impianto.

*The technology developed by Agudio in the construction of the line trestles (Rio Branco) ensures the highest safety at the transit of the vehicles, avoiding any loss of material, and a long life of all the ropes installed.*





---

Agudio progetta e costruisce teleferiche specifiche per ogni tipo di esigenza, adottando di volta in volta le proprie tecnologie già sperimentate su tutti i moderni tipi di funivia. La teleferica deve essere sempre progettata ad hoc in base alla situazione, all'ambiente ed al lavoro cui è destinata. Lo staff Agudio supporta il cliente nella definizione tecnica dell'impianto per individuare la soluzione più idonea alle esigenze del sito produttivo.

*Agudio designs and builds ropeways for all needs, adapting the system to each specific situation and applying the most advanced technologies already applied on the latest and modern ropeway systems. A ropeway must always be engineered "ad hoc", according to the specific situation, the environment and the job which the system is intended for. Agudio's staff is ready to support the Customer in the technical featuring of the installation, in order to identify the most suitable solution to the needs of the site.*



Agudio vanta una pluriennale esperienza unica al mondo nella ristrutturazione di impianti obsoleti o non più efficienti, migliorandone le caratteristiche grazie all'adeguamento ai più moderni standard. I risultati finali sono l'aumento della produttività, l'innalzamento del livello di affidabilità ed il conseguente abbassamento dei costi di esercizio.

*Agudio is a leader worldwide in this sector and boasts a unique expertise in the modernization of obsolete or ineffective systems, improving their performances and upgrading them to the most modern standards, thus increasing productivity, raising reliability and reducing operation costs.*

